

**Wir sind Ihr Partner für Verleih, Kauf, Service und
Reparaturen von Maschinen, Geräten und
Hilfsmittel für Bau-, Garten und Hausarbeiten.
Für Profis und Heimwerker.**

Mietpark
Geislingen



• Vermietung - Verkauf - Service • Maschinen & Geräte • Schleif- und Bohrgeräte aller Art • Gartengeräte • Hubarbeitsbühnen • Diamantwerkzeuge • Wartungen & Dienstleistungen •

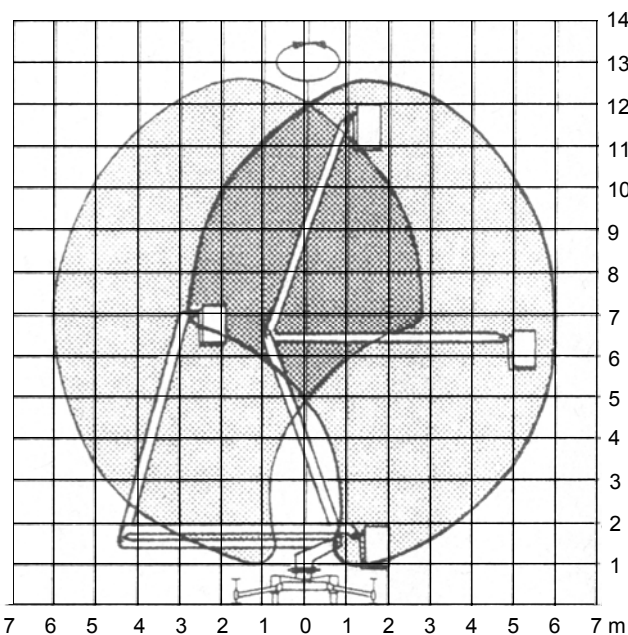
Zum Beispiel Arbeitsbühnen: Gelenkarbeitsbühne

Gelenkarbeitsbühne Ruthmann G 110



Hubarbeitsbühne mit max. 13 m Höhe.

Mit Anhängervorrichtung zum Anhängen an PKW u.s.w.. Leergewicht ca. 1.360 kg.
Antrieb über Stromnetz 230V / 16A oder auf Wunsch mit Generator.



Technische Angaben

| | |
|-------------------------------|---------------|
| Modell | G 110 |
| Arbeitshöhe | 12,50 - 13 m |
| Hubhöhe | 11 m |
| Max. seitliche Reichweite | 6 m |
| Tragfähigkeit | 175 kg |
| Gewicht | 1.360 kg |
| Länge (eingefahren) | 7,05 m |
| Breite | 1,65 m |
| Höhe (eingefahren, Plattform) | 1,85 m |
| Schwenkbereich | 360° |
| Größe Arbeitskorbes (L x B) | 0,90 x 0,68 m |

Preise und Verfügbarkeiten? Fragen Sie nach, wir geben Ihnen gerne Auskunft!

**Mietpark-Geislingen • Voßstraße 7 • 73312 Geislingen/Steige, Telefon 07331-68873, Telefax 07331-67971,
Mobil 0171-8027994, E-mail: mietpark-geislingen@t-online.de, Internet: www.mietpark-geislingen.de**

HRA 1001 Gei
Ust-Id. Nr.: DE 157 467 888

Bankverbindungen:
Kreissparkasse Göppingen (BLZ 610 500 00) Kto.-Nr. 5 252 183 / Deutsche Bank Göppingen (BLZ 610 700 24) Kto.-Nr. 0 125 625
Volksbank Göppingen e.G. (BLZ 610 605 00) Kto.-Nr. 607 216 000

Arbeitsbühnen