

Wir sind Ihr Partner für Verleih, Kauf, Service und Reparaturen von Maschinen, Geräten und Hilfsmittel für Bau-, Garten und Hausarbeiten. Für Profis und Heimwerker.

Mietpark
Geislingen



• Vermietung - Verkauf - Service • Maschinen & Geräte • Schleif- und Bohrgeräte aller Art • Gartengeräte • Hubarbeitsbühnen • Diamantwerkzeuge • Wartungen & Dienstleistungen •

Zum Beispiel zur Bodenbearbeitung: Minibagger

Minibagger Takeuchi TB 016

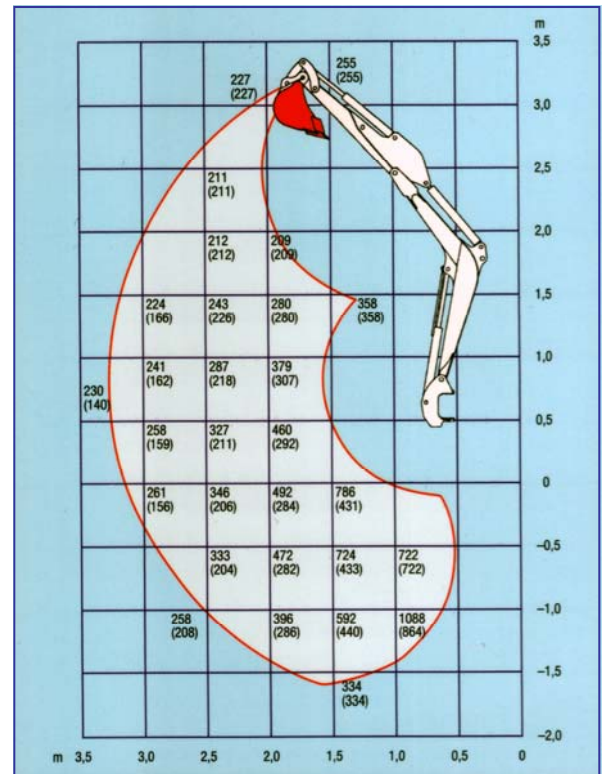


Technische Daten TB 016

Maschinengewicht 1800 (1500) kg
Standardtieftöffel 450 mm
Bodendruck 0,28 (0,26) kg/cm²

Motor
Leistung 9 kW / 12 PS
U/min. 2100
Hubraum 784 cm³
Zylinder 3
Kühlwasser 3,1 l
Motoröl 2,8 l
Tankinhalt 21 l
Schwenngeschw. 9 U/min.
Fahrgeschw. 1/2 2,4 / 4,6 km/h
Steigfähigkeit 30°
Auslegerschwenkwinkel 90/50°

Hydraulik
Max. Fördermengen 2 x 16,4 l/min.
1 x 10,1 l/min.
1 x 6,8 l/min.
Max. Druck 200 bar
Zusatzhydraulik 32,8 l/min.
Geräuschpegel 95 (96) LWA
78 (77) LPA



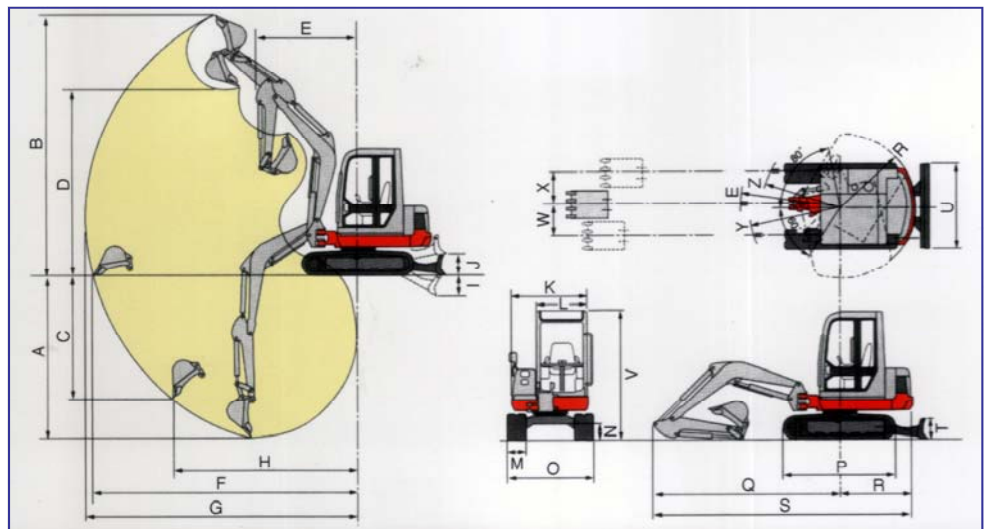
Abmessungen TB 016

A max. Grabtiefe 2375 mm
B max. Abstechhöhe 3720 (3875) mm
C vertikale Grabtiefe 1910 mm
D Überladehöhe 2705 (2845) mm
E min. Schwenkradius, gerade 1520 (1440) mm
F max. Reichweite am Grund 3890 mm
G max. Reichweite 3990 mm
H vertikaler Grabradius 2600 mm
I/J Planierschild ab/auf 365/365 mm
K Breite Oberwagen 1030 (980) mm
L Breite Kabine 980 mm
M Breite Kette 230 mm
N Bodenfreiheit 205 mm
O Breite Laufwerk 980-1300 mm
P Länge Laufwerk 1525 mm
Q Länge, Achse-Hubarm 2610 mm
R Schwenkradius hinten 1085 mm
S Transportlänge 3695 mm
T Höhe Planierschild 300 mm
U Breite Planierschild 980-1300 mm
V Gesamthöhe 2280 mm
W Auslegerversatz links 445 mm
X Auslegerversatz rechts 520 (525) mm
Y Schwenkradius links 1415 (1295) mm
Z Schwenkradius rechts 1200 (1000) mm

Reißkraft 9,0 kN
Losbrechkraft 13,1 kN

() = Schutzdach

Technische Änderungen vorbehalten



Preise und Verfügbarkeiten? Fragen Sie nach, wir geben Ihnen gerne Auskunft!

Mietpark-Geislingen • Voßstraße 7 • 73312 Geislingen/Steige, Telefon 07331-68873, Telefax 07331-67971, Mobil 0171-8027994, E-mail: mietpark-geislingen@t-online.de, Internet: www.mietpark-geislingen.de

HRA 1001 Gei
Ust-Id. Nr.: DE 157 467 888

Bankverbindungen:
Kreissparkasse Göppingen (BLZ 610 500 00) Kto.-Nr. 5 252 183 / Deutsche Bank Göppingen (BLZ 610 700 24) Kto.-Nr. 0 125 625
Volksbank Göppingen e.G. (BLZ 610 605 00) Kto.-Nr. 607 216 000

Bodenbearbeitung