

**Wir sind Ihr Partner für Verleih, Kauf, Service und Reparaturen von Maschinen, Geräten und Hilfsmittel für Bau-, Garten und Hausarbeiten. Für Profis und Heimwerker.**

**Mietpark**  
Geislingen



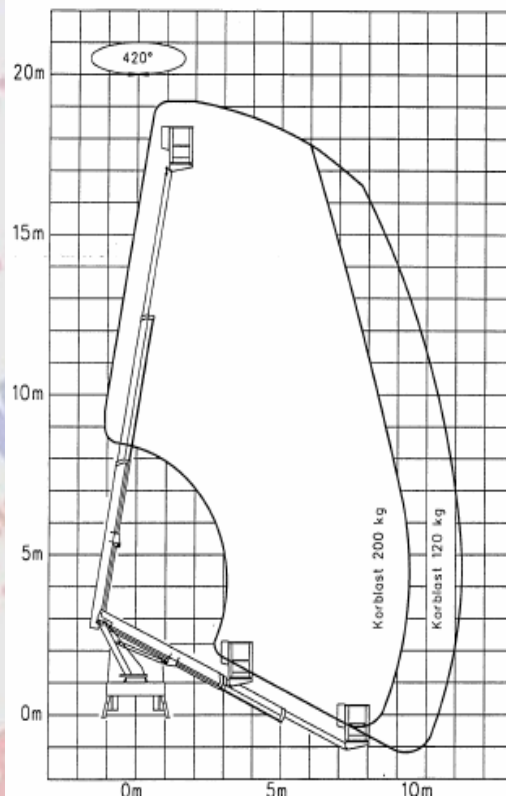
• Vermietung - Verkauf - Service • Maschinen & Geräte • Schleif- und Bohrgeräte aller Art • Gartengeräte • Hubarbeitsbühnen • Diamantwerkzeuge • Wartungen & Dienstleistungen •

## Zum Beispiel Arbeitsbühnen: Hebebühnen

### LKW Hebebühne WUMAG WT195



Arbeitsbühnen



#### Technische Daten

Typ	WT 195
Arbeitshöhe	19,50m
Plattformhöhe	17,50m
Seitl. Reichweite max.	11,40m
Fahrzeughöhe	3,25m
Fahrzeuglänge	7,72m
Fahrzeugbreite	2,45m
Stützenfeld	Fahrzeugprofil 2,52m
Plattformmaße	1,23x0,83m
Nennlast	200kg lastabhängig
	2 Personen
Schwenkbereich	210 Grad je Seite
Bodenfreiheit	0,25m
Antrieb	Fahrzeugmotor
Zusatzausstattung:	Differentialsperre, Steckdose 220V im Korb, Korbschwenkeinrichtung, Rundumleuchten
Eigengewicht	6000 kg
Führerschein Klassen	Klasse 3/C1

**Preise und Verfügbarkeiten? Fragen Sie nach, wir geben Ihnen gerne Auskunft!**

**Mietpark-Geislingen • Voßstraße 7 • 73312 Geislingen/Steige, Telefon 07331-68873, Telefax 07331-67971, Mobil 0171-8027994, E-mail: mietpark-geislingen@t-online.de, Internet: www.mietpark-geislingen.de**

HRA 1001 Gei  
Ust-Id. Nr.: DE 157 467 888

Bankverbindungen:  
Kreissparkasse Göppingen (BLZ 610 500 00) Kto.-Nr. 5 252 183 / Deutsche Bank Göppingen (BLZ 610 700 24) Kto.-Nr. 0 125 625  
Volksbank Göppingen e.G. (BLZ 610 605 00) Kto.-Nr. 607 216 000