

**Wir sind Ihr Partner für Verleih, Kauf, Service und Reparaturen von Maschinen, Geräten und Hilfsmittel für Bau-, Garten und Hausarbeiten. Für Profis und Heimwerker.**

**Mietpark**  
Geislingen



• Vermietung - Verkauf - Service • Maschinen & Geräte • Schleif- und Bohrgeräte aller Art • Gartengeräte • Hubarbeitsbühnen • Diamantwerkzeuge • Wartungen & Dienstleistungen •

## Zum Beispiel Arbeitsbühnen: Gelenkarbeitsbühne

### Gelenkarbeitsbühne Stematec GK12

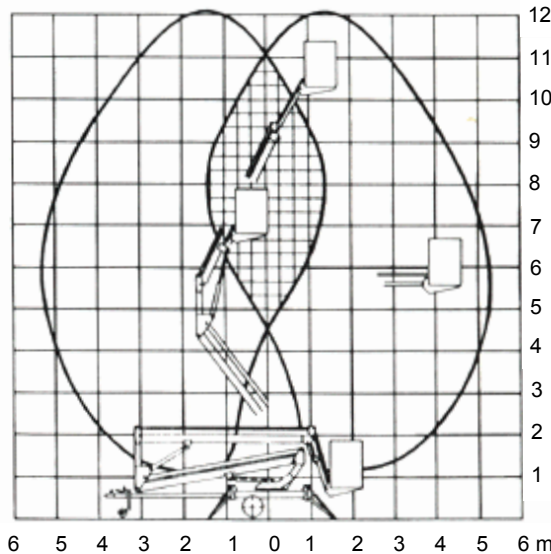


Ideal für sämtliche Montage-, Instandsetzungs- und Wartungsarbeiten in den Bereichen Handwerk, Industrie und Kommune.

#### Standardausführung

Alle BISON stematec Hubarbeitsbühnen sind serienmäßig mit hydraulischer Abstützung, Antrieb über 220 V / 0,75 kW und eine über FI abgesicherte, fest installierte Steckdose im Arbeitskorb ausgestattet.

- Einzelsteuerbare, hydraulische Klappstützen mit beweglichen Bodentellern
- die gesamte Leitungsführung ist geschützt in den Profilen verlegt
- direkte, hydraulische, feinfühligte Steuerung
- ein großer Arbeitskorb mit einem bequemen Einstieg
- Sicherheitseinrichtungen: Handpumpe an der Basis (alle Funktionen)



#### Technische Angaben

Modell	K 12
Arbeitshöhe	12 m
Hubhöhe	10 m
Max. seitliche Reichweite	5,50 m
Abstützung	vollhydraulisch
Durchfahrhöhe	2,15 m
Antrieb	Batterie
Tragfähigkeit	200 kg
Gewicht (ohne Notstromaggregat)	1.230 kg
Gewicht (mit Notstromaggregat)	1.320 kg
Länge (eingefahren)	6 m
Breite	1,65 m
Höhe (eingefahren, Plattform)	2,15 m
Länge Plattform - außen	1,20 m
Breite Plattform - außen	0,75 m
Länge Arbeitsbühne (ausgefahren)	6,50 m
Schwenkbereich	420°
Größe Arbeitskorbes (L x B x H)	0,76 x 1,20 x 1,35 m
Abstützfläche (L x B)	3,10 x 2,95 m

Arbeitsbühnen

**Preise und Verfügbarkeiten? Fragen Sie nach, wir geben Ihnen gerne Auskunft!**

**Mietpark-Geislingen • Voßstraße 7 • 73312 Geislingen/Steige, Telefon 07331-68873, Telefax 07331-67971, Mobil 0171-8027994, E-mail: [mietpark-geislingen@t-online.de](mailto:mietpark-geislingen@t-online.de), Internet: [www.mietpark-geislingen.de](http://www.mietpark-geislingen.de)**

HRA 1001 Gei  
Ust-Id. Nr.: DE 157 467 888

Bankverbindungen:  
Kreissparkasse Göppingen (BLZ 610 500 00) Kto.-Nr. 5 252 183 / Deutsche Bank Göppingen (BLZ 610 700 24) Kto.-Nr. 0 125 625  
Volksbank Göppingen e.G. (BLZ 610 605 00) Kto.-Nr. 607 216 000